

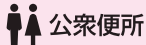
# 国府海水浴場 駐車場等案内図

2022 SUMMER

## 駐車場一覧表

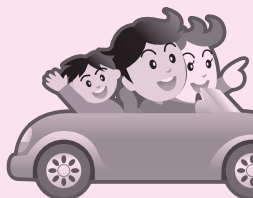
No.	駐車場名
①	唐鐘西駐車場
②	千畳苑東駐車場
③	千畳苑西駐車場
④	下府川河口駐車場
⑤	下府川東駐車場

台 駐車可能台数



監視所(案内所)設営期間

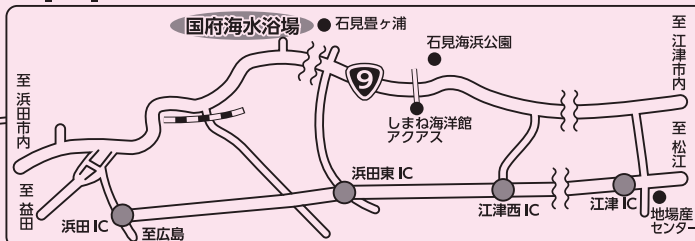
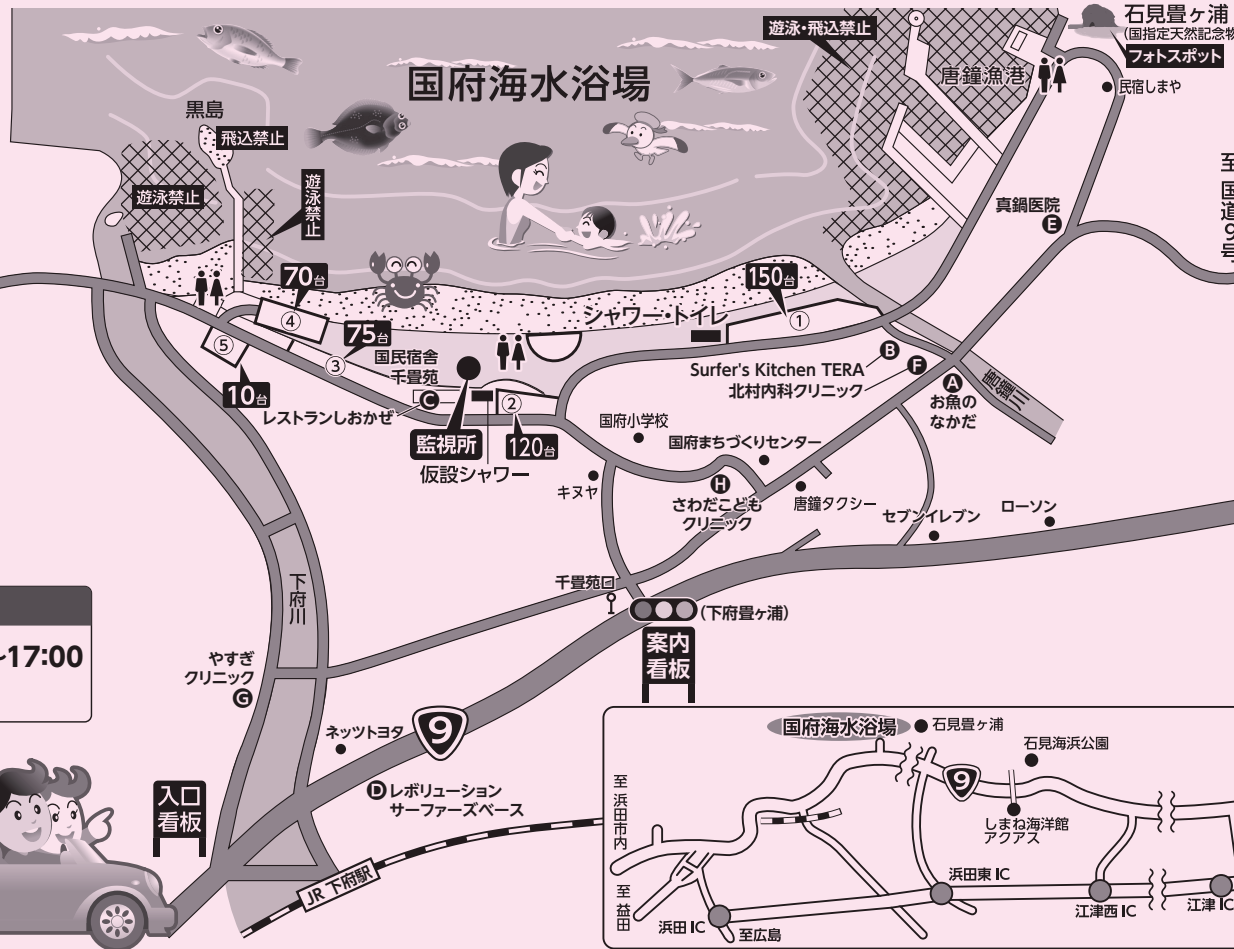
7/17(日)~8/21(日) 9:00~17:00  
TEL(0855)28-1361



入口看板

## 注意事項

- マナーとルールを守り安全運転をお願いします。
- キャンプ、バーベキューは禁止です。 ● お子様から目を離さないようお願いします。
- 潮の流れが異常な箇所がありますので、十分に気をつけましょう。 ● 花火は、午後9時以降はやめましょう。
- 酒を飲んでの遊泳はやめましょう。 ● 盗難が多く発生しています。貴重品の保管には十分注意してください。
- 壊れたパラソル、生ゴミなどは絶対に捨てないで持って帰ってください。



## おすすめスポット

**A お魚のなかだ** お食事は11:00~14:00(L.O)  
営業時間10:00~19:00 日曜日・祝日10:00~18:00  
定休日:月曜日・最終火曜日 TEL0855-25-5065

**B Surfer's Kitchen TERA**  
営業時間18:00~24:00  
定休日:不定休 TEL0855-28-7974

**C レストランしおかぜ**  
営業時間 11:00~14:00 TEL0855-28-1255

**D レボリューション サーファーズベース**  
営業時間 9:00~18:00(土・日・祝の営業)  
Instagram:revolutionsurfersbase

医療機関	TEL
浜田医療センター	TEL0855-25-0505
E 真鍋医院	TEL0855-28-0031
F 北村内科クリニック	TEL0855-28-2257
G やすぎクリニック	TEL0855-28-1911
H さわだこどもクリニック	TEL0855-28-3777

国府の海へ  
いらっしやい!  
プレゼント  
キャンペーン 裏面みてね!