

2021.11.2[火]ー2022.1.16[日]

【料金】一般600(500)円,高校・大学生300(240)円,小・中学生200(160)円

※()内は20名以上の団体料金 ※「しまね家庭の日」毎月第3日曜日に家族で来館された高校生以下の観覧無料

【開館時間】9:00~17:00(入館は16:30まで)

【休館日】月曜日(祝日の場合は開館,翌平日休館,ただし1/3[月]は開館) 年末年始休館 2021/12/26[日]~2022/1/1[祝]

【主催】公益財団法人浜田市教育文化振興事業団

【出品作家】

石本正

池庄司淳

池田知嘉子

伊藤はるみ

上野富二郎

雲丹亀利彦

岡崎國夫

岡崎忠雄

加藤美代三

中原麻貴

西久松吉雄

牧野良美

吉川弘

(予定)

自然
を
あじわう

浜田市立石正美術館 開館20周年
SEKISHO ART MUSEUM 20th ANNIVERSARY

ISHIMOTO SHO

SEKISHO ART MUSEUM 20th ANNIVERSARY



石本正|日輪|2011(平成23)年



浜田市立石正美術館



〒699-3225 島根県浜田市三隅町古市場589 Tel.0855・32・4388 Fax.0855・32・4389 <http://www.sekisho-art-museum.jp/>

自然

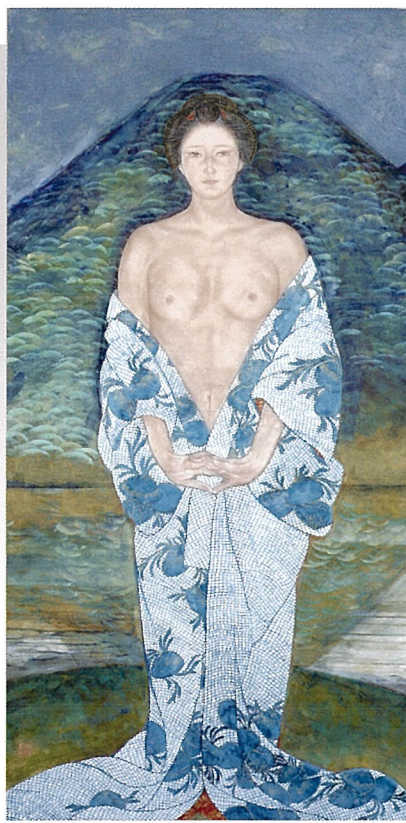
を

あじわう

四季がある日本には、自然のうつろいや情感を繊細に表現してきた歴史があります。ただ目の前の美しい自然をそのまま描くのではなく、対話するように向き合って自分の内に取り込み、じっくりとあじわい昇華して描かれた絵画の中には、自然の中に聖性を見出したような象徴的な表現も多くみられます。それは風景画であったり、動植物画であったり、ときには人物がまとう衣服の模様として描かれたりと、自然から生まれる表現は多種多様です。

本展では、石本正（島根県浜田市出身／1920-2015）をはじめとする日本画家たちが、それぞれに自然を見つめた作品を紹介します。

「自然を感じる」
「自然を取りこみ、昇華する」



石本正「広沢湖畔」2001(平成13)年



石本正「枯れゆく鶏頭(未完)」2015(平成27)年

「無常の花」
「あるがままの自然を見つめる」

「自然をまとわせる」
「着物や絨毯、模様みる自然」



石本正「豊千代座像」2008(平成20)年

「多様なあじわいの自然」
「十二人の画家の目」



池庄司淳
『断片風景-1』
2004(平成16)年



吉川弘「樹」1995(平成7)年

次回展覧会

生誕100年 回顧展

石本正

[会期]

2022年1月25日(火)～4月10日(日)

ギ
ヤ
ラ
リ
!
(入場無料)

いわみの冬至祭「光の回廊2021」

心癒される手作りの灯り。冬至にちなみ、灯りのありがたさ、美しさを再発見。

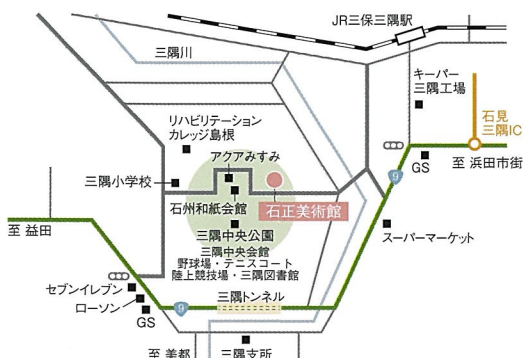
※夜間ライトアップ/会期中の土曜日(20時まで)

[会期]12月9日(木)～25日(土)

干支展2022一寅一

心のこもったたくさんの「丑」の作品とともに、2022年の幕開けをにぎやかに祝いましょう!

[会期]2022年1月2日(日)～16日(日)



石正美術館を安心してご利用いただくために



マスクの着用



発熱・体調不良の方
ご利用不可



距離を空けて

新型コロナウイルス感染防止対策を行っています。
詳細につきましては、ホームページをご確認ください。

<http://www.sekisho-art-museum.jp/goriyoshosai>



[美術館へのアクセス]

- 最寄駅 三保三隅駅から車で5分
- JR山陰本線 浜田駅から三保三隅駅まで列車で20分
- 広島駅から浜田駅まで高速バスで2時間
- 山陰道 石見三隅ICより車で3分
- 萩・石見空港から車で40分

特別割引券

ご利用期間:2021年11月2日[火]～2022年1月16日[日]

会期中この割引券をご持参の方には、1名様まで当日料金から100円割引(※一般のみ)いたします。