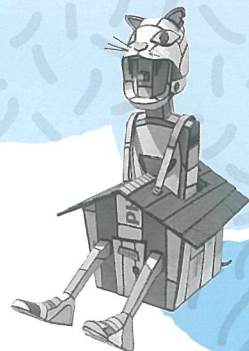


びじゅつ館の サマナーキッズ展

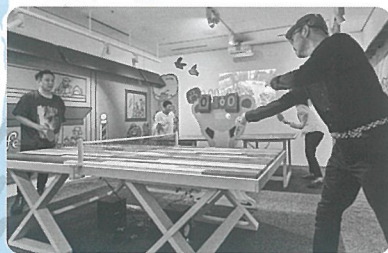
完全予約制



美術作品の中には、様々な教科と結びつく要素がちりばめられていることに注目し、各教科に結びつく体験型作品を紹介しながら、子どもたちの好奇心を刺激し、学びの意欲を引き出す斬新な展覧会です。会期中には、来館者に週替わりで作品にちなんだ宿題が与えられます。アーティストの表現を参考にしながら、手や頭を使って自分なりのアイデアをひねり出す必要があります。うまくできる必要はありませんが、自分の気持ちを素直に形に表現すること、挑戦しようとするチャレンジスピリットが必要です。本展では、自分なりの発想で表現することの大切さを問いかけます。

子どもたちにアートを通じた表現の可能性を感じる機会にしてもらいたい、そしてアートな表現を試みる過程の中で生まれる好奇心や考える力を大切にしてもらいたいと願っています。

メイン展示



浅野耕平、原倫太郎 + 原游、マキコムズの3組の作家による体験型の作品。図工はもちろん、体育や算数・国語の要素が入った展示にワクワクが止まらない！

日本初!? 宿題の出る展覧会

なんと、会場では、週替わりで10組のアーティストからの宿題が出されるよ！

宿題の内容は美術館に来てからのお楽しみ！宿題って聞くだけでイヤな気持ちになったりしないで！美術館の宿題はとってもユニーク、とびきり楽しいよ。さらに宿題のヒントを、当館の公式Instagram(動画)で見ることができるから、お家でも楽しめること間違いなし！

Instagram hamada_kodomo_art

ご来館の前に

本展では、感染症対策を施し、より安心した鑑賞環境をご提供するために、1日を8つの時間枠に区切り、その時間枠で入場の予約をお願いする<日時指定の予約制展覧会>です。



あらかじめ当館ホームページかお電話にてご予約の上、ご来館ください。



会場と展示作品の仕様から1組(2名~6名)でお申し込みください。お1人での体験はできません。



ご来館前には体温をチェックしマスクをご用意ください。体調がすぐれない場合の入館はお控え下さい。

●体験の流れ(例)

8:50

予約確認及び体験方法の説明を行いますので、利用時間の10分前までにお越しください。



入退室時には手の消毒をしましょう！

9:00~9:45

1階が会場です！



●各回3組(1組2名~6名)までの45分間の入替制です。

9:45~10:00

お客様が退室された後、清掃・消毒を行った上、次の回のお客様をご案内いたしますので時間内での体験をお願いします。



※止むを得ずキャンセルをされる場合は早めのご連絡をお願いします。※できる限りの対策を講じて皆様をお迎えしたいと思っております。ご協力の程、よろしくお願いたします。



1組でも多くのお客様に楽しんでいただくため、**年間パスポートのご利用は月1回に**限定させていただきます。

お願いが多くなってしまい本当に申し訳ございません。



Hamada Children's Museum of Art
浜田市世界子ども美術館
TEL 0855-23-8451

■観覧料

一般(大学生以上)300円、小学生・中学生・高校生200円
※身体障害者手帳・戦傷病者手帳・被爆者健康手帳・精神障害者保健福祉手帳・療育手帳をお持ちの方は半額。介助者1名は無料(受付にて手帳を提示)

■交通案内

JR山陰本線、浜田駅下車
浜田駅より、島根県立大学行バスにて「こども美術館前」下車
浜田自動車道、浜田ICより車で10分
しまね海洋館「アクアス」より車で20分

■ホームページ / <http://www.hamada-kodomo-art.com>

■〒697-0016 島根県浜田市野原町859-1

■Instagram / hamada_kodomo_art

青空ワークショップも実施！

会期中の土・日・祝日 ● 材料費 / 300円
及び8/11(火)~14(金)は、● 20人限定
前庭で工作体験が可能。● 雨天・強風時は中止

※すべての活動の時間は13:00~16:00です。
※参加申し込みは、当日前庭の受付で15:30までに申し込みください。
※定員になり次第、受付を終了します。