

花火大会観覧時の事故に注意！！



花火大会時の事故

例年、各地で観覧船舶の衝突・乗揚事故が発生しています。花火大会の観覧時、帰港時は、十分に注意して下さい。

「見張り不十分」による「衝突・乗揚」
観覧終了後「帰港中」の事故が多数を占めています

「花火大会時」の重点注意事項

● 出港前に・・・

事前に周辺の養殖いかだ、係留船舶などの障害物、防波堤、航路標識の場所などを確認しておきましょう。(夜になると、見えにくくなります)

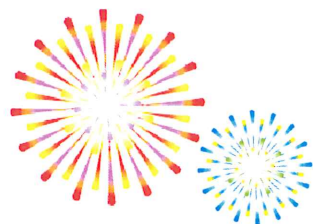
● 観覧時は・・・

航泊制限区域には、入らないようにしましょう
巡視船艇や警戒船の指示に従いましょう
エンジンを停止する場合は、バッテリーあがりに注意しましょう
操船者の飲酒は厳禁です！

● 帰港時は・・・特に危険です

観覧していた多くの船舶が一斉に帰港します。
「安全な速力」と「厳重な見張り」を実施しましょう。

夜間の航行は、昼間と比べ危険性が増します。
楽しい花火大会、いつも以上に注意を！



(注意)

漁船に旅客を乗船させる場合は「小型船舶の検査」が必要です

最大搭載人員を守りましょう

万が一に備え 自己救命策3つの基本



★ライフジャケットの常時着用



★適切な連絡手段の確保



★海の緊急通報



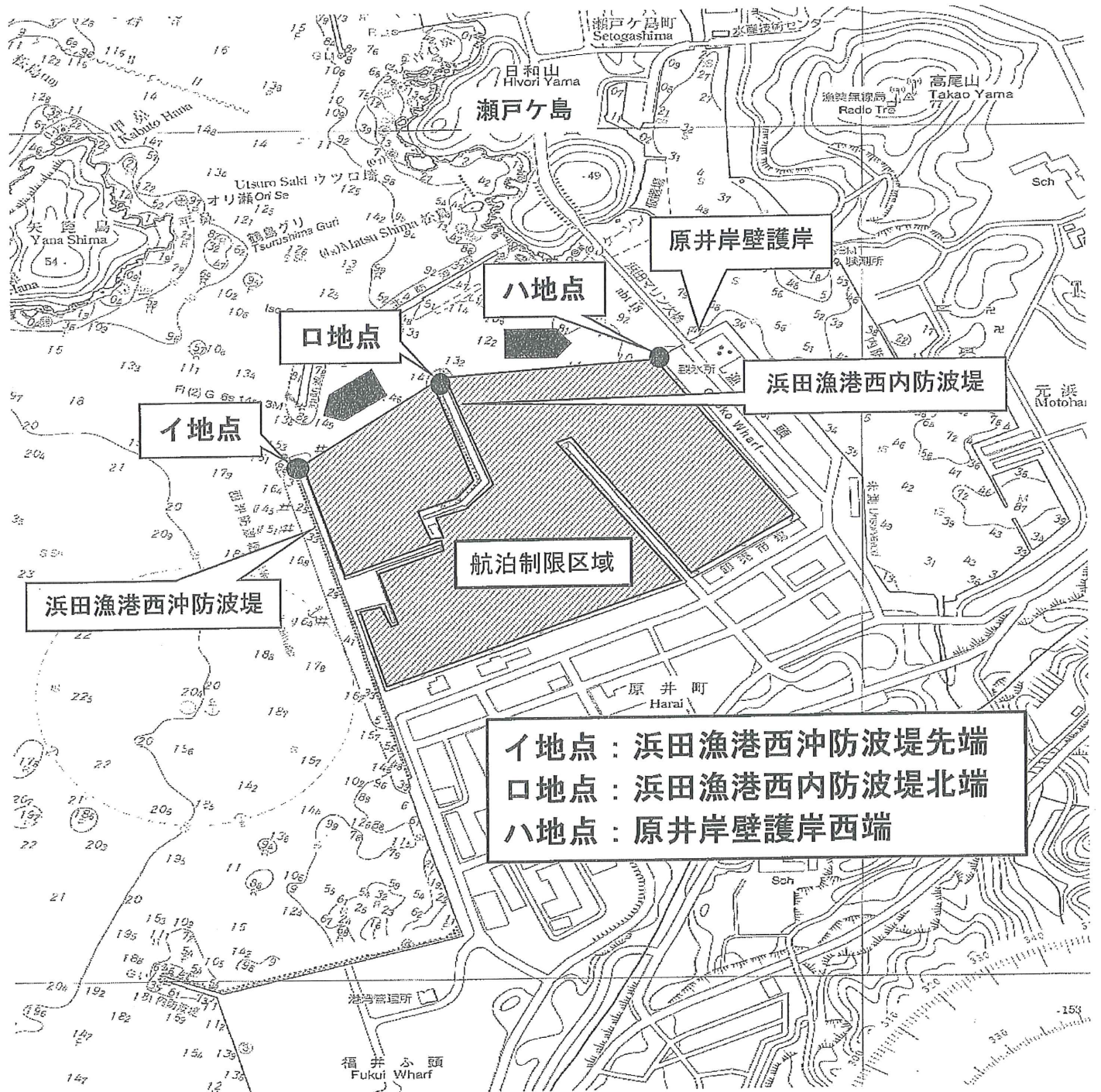
浜田海上保安部

〒697-0063 住所：浜田市長浜町1785-16
(電話番号) 0855-27-0772

海の安全情報


検索

略図 航泊制限区域



イ地点：浜田漁港西沖防波堤先端
 口地点：浜田漁港西内防波堤北端
 ハ地点：原井岸壁護岸西端

凡 例

 : 警戒船